

大会開催実施時の感染防止対策チェックリスト

主催者が準備すべき事項

手洗い場

- 石けん（ポンプ式が望ましい）を用意し「手洗い 30 秒以上」等の掲示をすること
- 手を拭くためのマイタオルを持参するよう指示する
- 手洗いが難しい場合は、アルコール等の消毒剤を用意すること

更衣室

- 換気扇を常に回し、換気用の小窓を開ける等、換気に配慮すること
- ドアノブや水洗トイレのレバー等の消毒をこまめに行うこと
- トイレの蓋を閉めて汚物を流すように表示すること

会場

- 換気の悪い密閉空間とならないよう、十分換気を行うこと
- 換気設備を適切に運用し、定期的に窓を開けて外気を取り入れる等の換気を行うこと

試合の進行

- ハーフタイムにおける次試合チームのアップは密状態となるため禁止とする。また、試合前のストレッチやアップは外で行なわせること
- 各試合終了チームの退場後にベンチ・TO セット等の消毒をする。次のチームはコートエンドで待機してもらう。コートでのアップを 15 分程度とることとする

観客の管理

- 基本的に無観客とする
- 観客を参加させる場合には、あらかじめ観客席の数を減らすなど密な状態とならないよう対応できる場合に限る
- マスクを着用し、大声で声援を送らない事や会話を控えること

ゴミの管理

- 各チームが出したゴミは、すべて持ち帰らせ処分すること
- ゴミを回収する人は、マスクや手袋を着用し、脱いだ後は必ず石けん等で、手洗い、手指の消毒をおこなうこと
- 鼻水、唾液などがついたゴミは、ビニール袋に密閉し廃棄すること
- 運営側で出たゴミ（ぞうきん、タオル等）はまとめて協会に持ち帰ること

大会開催実施時の感染防止対策チェックリスト

主催者が参加募集する時の対応

参加募集時の対応

- 書面による問診書（別紙）を毎日提出すること（クラスター対策）
- 以下の事項に該当する場合は参加を見合わせることを求めること
 - ① 体調がよくない場合（例：風邪によく似た症状がある場合）
 - ② 同居家族や身近な知人に感染が疑われる方がいる場合
 - ③ 過去 14 日以内に入国制限等の国・地域への渡航又は該当在住者と接触ある場合
 - ④ 当日に発熱（おおむね 37.5℃以上）がある場合
- マスク・マイタオル・マイドリンクを持参すること
- コート外ではソーシャルディスタンス（2m）を保ち、大声を出さないこと
- 終了後 2 週間以内に新型コロナウイルス感染症を発症した場合は、主催者に速やかに濃厚接触者の有無を報告すること

当日受付時の対応

当日の受付時の対応

- 入口には、手指消毒剤を設置すること
- 風邪に似た症状がある人は、軽度でも入場しないように呼び掛けること
- 主催者スタッフ等は基本的にマスクを着用すること
- 大会参加者は全員入り口で検温し、発熱者は入場を控えていただくこと
- 大会参加者全員（選手、スタッフ、主催者、審判等）から、以下の事項を記載した問診書の提出を求めること（クラスター対策）
 - ① 氏名・年齢・住所・連絡先
 - ② 当日の体温
 - ③ 風邪によく似た症状の有無の確認
 - ④ 同居家族や身近な知人に感染が疑われる方の有無
 - ⑤ 過去 14 日以内に入国制限等の国・地域への渡航又は該当在住者と接触の有無

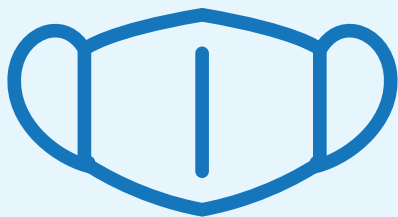
大会開催実施時の感染防止対策チェックリスト

参加者が順守すべき事項

参加者が順守すべき事項

- 書面による問診書（別紙）を毎日提出すること（クラスター対策）
- 以下の事項に該当する場合は、自主的に参加を見合わせる事
(利用当日に別紙書面の提出による確認を行います)
 - ① 体調がよくない場合（例：風邪によく似た症状がある場合）
 - ② 同居家族や身近な知人に感染が疑われる方がいる場合
 - ③ 過去 14 日以内に入国制限等の国・地域への渡航又は該当在住者と接触ある場合
 - ④ 当日に発熱（おおむね 37.5℃以上）がある場合
- 会場へは着替えて来場するし、できるだけ更衣室を使わないこと
- 会場への入退場は、スタッフの指示に従うこと
- こまめな手洗い、アルコール等による手指消毒を実施すること
- 競技者は競技時間以外では、マスクの着用を心がけること
- チームスタッフは、マスクの着用を心がけること
- マスク・マイタオル・マイドリンクを持参すること
- ドリンクの回し飲みはしないこと
- コート外ではソーシャルディスタンス（2m）を保ち、大声を出さないこと
- 試合終了後は速やかに、着替えを行い会場から退出すること
- 各チームで生じたゴミは、各チームが責任を持って持ち帰ること
- 感染防止のため主催者が決めたその他の処置の順守、主催者の指示に従うこと
- 終了後 2 週間以内に新型コロナウイルス感染症を発症した場合は、主催者に速やかに濃厚接触者の有無を報告すること

感染症対策への御協力をお願いします。



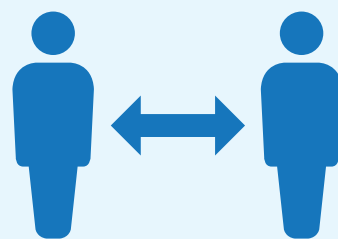
マスクの着用をお願い

チームスタッフは、マスクの着用をお願いします。



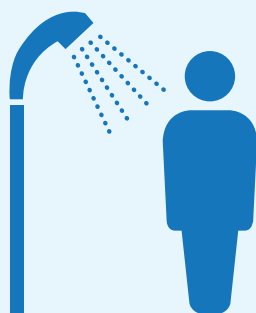
問診書の提出

書面による問診書（別紙）を毎日提出をお願いします（クラスター対策）



ソーシャルディスタンス

コート外ではソーシャルディスタンス（2m）を保ち、大声を出さないこと



試合後の更衣は速やかに

試合終了後は速やかに、着替えを行い会場から退出すること



アルコール消毒 手洗いの徹底

こまめな手洗い、アルコール等による手指消毒を実施すること



大声を出さない

ベンチから大きな声で指示や応援をご遠慮ください

NG



応援等来場はできるだけ ご遠慮ください

観客席ではマスクを着用し、大声で声援を送らない事や会話を控えること



ゴミは持ち帰ってください

各チームで生じたゴミは、各チームが責任を持って持ち帰ること



事前の更衣をお願いします

会場へは着替えて来場するし、できるだけ更衣室を使わないこと